



ЕВРОПЕЙСКИ
СЪЮЗ

Оперативна програма
„Развитие на човешките ресурси” 2007-2013
BG 051 PO 001-2.1-02



ЕВРОПЕЙСКИ
СОЦИАЛЕН ФОНД
ИНВЕСТИЦИИ В ХОРАТА

АНАЛИЗ ЗА ОЧАКВАНИЯТА НА БЕНЕФИЦИЕНТИТЕ

АСОЦИАЦИЯ НА ИНДУСТРИАЛНИЯ КАПИТАЛ В БЪЛГАРИЯ
ЧРЕЗ
ЦЕНТЪР ЗА ПРОФЕСИОНАЛНО ОБУЧЕНИЕ
И
„БЪЛГАРСКИ ПОЩИ” ЕАД
РЕАЛИЗИРАТ
ПРОЕКТ

„КАРИЕРНО РАЗВИТИЕ ЗА ВСИЧКИ”
Договор ESF-2102-01-11001/12.12.2008 г.

ПО

По Оперативна порграма „Развитие на човешките ресурси” 2007-2013 г.
Схема за безвъзмездна помощ BG 051 PO 001-2.1-02
“Квалификационни услуги и обучения за заети лица”

С ФИНАНСОВАТА ПОДКРЕПА НА ЕВРОПЕЙСКИЯ СЪЮЗ

1



Настоящият документ е изготвен с финансовата помощ на Европейския съюз.
Отговорността за съдържанието на настоящия документ се носи единствено
от АСОЦИАЦИЯ НА ИНДУСТРИАЛНИЯ КАПИТАЛ В БЪЛГАРИЯ
и при никакви обстоятелства не може да се разглежда,
че то изразява възгледите на Европейския съюз





ЕВРОПЕЙСКИ
СЪЮЗ

**Оперативна програма
„Развитие на човешките ресурси” 2007-2013
BG 051 PO 001-2.1-02**



ЕВРОПЕЙСКИ
СОЦИАЛЕН ФОНД
ИНВЕСТИЦИИ В ХОРАТА

На 12.12.2008 г. бе подписан Договор №ESF-2102-01-11001 по проект „Кариерно развитие за всички” по „Оперативна програма „Развитие на човешките ресурси” 2007-2013 г. между Дирекция „Регионална служба по заетостта” гр. София и Асоциация на индустриалния капитал в България с партньор „Български пощи” ЕАД.

Основната цел на проекта е да бъдат развити, подобрени и обновени професионалните квалификации и ключови компетентности на 258 служители на „Български пощи” ЕАД на възраст между 18 и 64 годишна възраст, чрез професионално обучение по част от професия „Оператор на компютър”, специалност „Текстообработване” и обучение по специфични ключови компетентности за ефективна комуникация с държавната администрация посредством информационните технологии.

Специфични цели, които си поставят изпълнителите на проекта са:

- Повишаване на производителността и адаптивността на служителите на „Български пощи” ЕАД чрез привеждане на квалификацията им в съответствие с нуждите на работодателя и променените условия на труд в „Български пощи” ЕАД (компютъризиране на 2500 работни места във всички клонове на страната);
- Прилагане на иновативни методи за успешна и ефективна комуникация с държавната администрация на национално ниво и повишаване на капацитета и фирмената култура ;
- Подобряване качеството на работната сила чрез разширяване на професионалните умения на заетите лица от „Български пощи” ЕАД, чрез синхронизиране на уменията и квалификациите им с европейските изисквания за съответната професия, както и в съответствие с изискванията на пазара на труда;
- Подобряване на достъпа на заети лица от „Български пощи” ЕАД до професионално обучение и развитие на професионалната им кариера;
- Подобряване условията на труд, увеличаване инвестирането в човешкия капитал, чрез по-добро и достъпно за всички образование, повишаване качеството на работната сила в „Български пощи” ЕАД;
- Подобряване на възможностите за кариерното развитие на заетия персонал;
- Осигуряване на устойчива заетост на обучените лица, отговаряща както на изискванията и очакванията на работодателя, така и на потребностите на пазара на труда.

Една от основните политики, развивани от АИКБ, е тази за развитие на човешките ресурси. Асоциацията системно работи по нейното формиране и прилагане, както сред своите членове, така и сред българския бизнес като цяло. Конкретните стъпки в това отношение се реализират посредством изпълнението на регионални, браншови и национални кампании, инициативи и проекти. Част от тях са финансирани със собствени ресурси на АИКБ, а други – с проектно финансиране.

Основните резултати в това направление, върху които настоящият проект ще стъпи и ще надгражда, могат да бъдат обобщени, както следва:

- Създаване на обща база данни с потребностите от обучения и квалификация на членовете на АИКБ – по браншови и структурен признак;
- Изграждане на екип от висококвалифицирани преподаватели, с които АИКБ работи в сферата на професионалните обучения;

2



Настоящият документ е изготвен с финансовата помощ на Европейския съюз. Отговорността за съдържанието на настоящия документ се носи единствено от АСОЦИАЦИЯ НА ИНДУСТРИАЛНИЯ КАПИТАЛ В БЪЛГАРИЯ и при никакви обстоятелства не може да се разглежда, че то изразява възгледите на Европейския съюз





ЕВРОПЕЙСКИ
СЪЮЗ

**Оперативна програма
„Развитие на човешките ресурси” 2007-2013
BG 051 PO 001-2.1-02**



ЕВРОПЕЙСКИ
СОЦИАЛЕН ФОНД
ИНВЕСТИЦИИ В ХОРАТА

- Изграждане и непрекъснато развитие на Център за професионално обучение към АИКБ.

В същото време, настоящият проект е пилотен за Асоциацията, тъй като той е възможност за демонстриране на практика на инструментариума, предоставен от Европейския социален фонд не само за реализиране на политики в областта на човешките ресурси, но и за тяхното непосредствено конкретизиране и прилагане в рамките на конкретно предприятие.

Настоящият проект е практически инструмент за прилагане на политиката за продължаващо професионално обучение и за прилагане на концепцията за непрекъснато усъвършенстване и развитие на човешките ресурси и на системите за тяхното управление като мощно средство за повишаване на конкурентоспособността на предприятията.

За самото предприятие – заявител на обучението, проектът също има характер на пилотен, тъй като „Български пощи” ЕАД имат много по-мощен национален проект, началната фаза от който ще се реализира със средствата, описани в конкретния проект.

Асоциацията е пряко ангажирана с проблемите на социалната интеграция от перспективата на индустриалните предприятия за повишаване на качеството на човешките ресурси и тяхната мотивация, а от там – и на конкурентоспособността на предприятията и е ангажирана с подобряване на социалния статус на различни социални групи.

Асоциацията има водеща роля по отношение на обученията по отделните професии. Чрез лицензирания от НАПОО Център за професионално обучение към АИКБ ще се проведат обученията по част от професията „Оператор на компютър”, като пряката цел е да се повиши капацитета и производителността на работещите в предприятието партньор. За предоставяне на обученията е мобилизиран най-добрият преподавателски състав на Центъра по съответните професионални умения. Това са водещи специалисти и професионалисти в съответната област, които имат дългогодишен опит в преподаването на възрастни.

Асоциация на индустриалния капитал в България е водеща организация в настоящия проект, като такава тя ще осъществява цялостното администриране на изпълнението на проектните дейности.

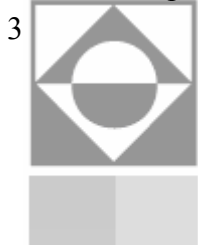
„Български пощи” ЕАД е партньор по проекта и е пряко ангажиран с изпълнението на дейностите по организацията и изпълнението на обученията, разпространението на информацията и т.н.

„Български пощи” ЕАД ще обезпечават и съдействат за присъствието на участниците в обучението, както и ще съдействат за разпространение и мултиплициране на резултатите от него.

Партньорите в проекта ще участват равнопоставено в администрирането и изпълнението на проектните дейности, които са се договорили да изпълняват заедно, като носят споделена отговорност за качеството им и навременното приключване.

Асоциация на индустриалния капитал в България като предложител на настоящия проект, има съответно и водеща роля по отношение на изработването и изпълнението на методологията и постигането на целите на проекта. За успешното изпълнение на проекта бе изграден екип с ясно разпределени отговорности за всеки негов член.

Асоциация на индустриалния капитал в България освен като предложител и основен администратор по реализацията на проекта като цяло, чрез Центъра за професионално обучение към Асоциация на индустриалния капитал в България ще отговаря за извършване на обученията по част от професията „Оператор на компютър” и ключови компетентности за „ИТ в служебната



Настоящият документ е изготвен с финансовата помощ на Европейския съюз. Отговорността за съдържанието на настоящия документ се носи единствено от АСОЦИАЦИЯ НА ИНДУСТРИАЛНИЯ КАПИТАЛ В БЪЛГАРИЯ и при никакви обстоятелства не може да се разглежда, че то изразява възгледите на Европейския съюз





ЕВРОПЕЙСКИ
СЪЮЗ

**Оперативна програма
„Развитие на човешките ресурси” 2007-2013
BG 051 PO 001-2.1-02**



ЕВРОПЕЙСКИ
СОЦИАЛЕН ФОНД
ИНВЕСТИЦИИ В ХОРАТА

кореспонденция и взаимоотношения на фирмата с държавната администрация по Интернет” за обучение на заети лица от „Български пощи” ЕАД. Тя ще отговаря за изрядното протичане на учебния процес, за постигане на оптимално качество на обучението, за спазването на методиката на обучение, както и за наблюдението на учебния процес и постигане на заложените цели. Партньорът, освен като заявител на обученията е съпричастен към цялостния процес на протичане, оценка и контрол на дейностите по проекта.

За оценка на постигнатите резултати в проекта са заложили индикатори за ефективността на изпълнението.

До момента на предоставяне на анализа е изпълнен един от индикаторите, а именно да бъдат включени 258 лица в обученията.

Индикатори за ефективност на изпълнението

Индикатор	Количествен измерител	Стойност	Коментар
Лица, включени в обучение	Брой	258	Изпълнен на 100%

Една от дейностите по проектното предложение е: Подготовка на курсистите за включване в обученията.

Дейността по подготовката на курсистите включва подготовка на цялата необходима за подбора документация: тестове за определяне на входящото ниво по професия „Оператор на компютър”, входящи анкети за допитване и анализиране на очакванията на кандидатите за обучение, както самоопределяне на професионалните липси и очаквания от страна на кандидатите за обучение, заявления за включване в обучение. Независимо от предварително заявените (с поименен списък) лица за обучение винаги могат да настъпят промени в предварителния списък, както и в последствие. Промени в групите също е възможно да настъпят. Подбора на нови лица, групови промени и др. Подбора на бенефициенти ще бъде допълнително прецизиран с помощта на работодателите – заявители, от гледна точка на гарантиране на дългосрочна възможност за кариерно развитие на подбраните бенефициенти, както и на тяхната заетост в бъдеще.

За целта беше изготвена анкета за очакванията на обучаемите, включваща осем ключови въпроса.

На всички 258 участници бяха раздадени и попълнени анкети с осемте ключови въпроса:

1. На въпрос №1: Как определяте нивото на вашите умения за работа с компютър?, 19 на сто от анкетиранията отговориха – слабо, 52 на сто – задоволително, 24 на сто – добро, 11 на сто – отлично.

4



Настоящият документ е изготвен с финансовата помощ на Европейския съюз. Отговорността за съдържанието на настоящия документ се носи единствено от АСОЦИАЦИЯ НА ИНДУСТРИАЛНИЯ КАПИТАЛ В БЪЛГАРИЯ и при никакви обстоятелства не може да се разглежда, че то изразява възгледите на Европейския съюз



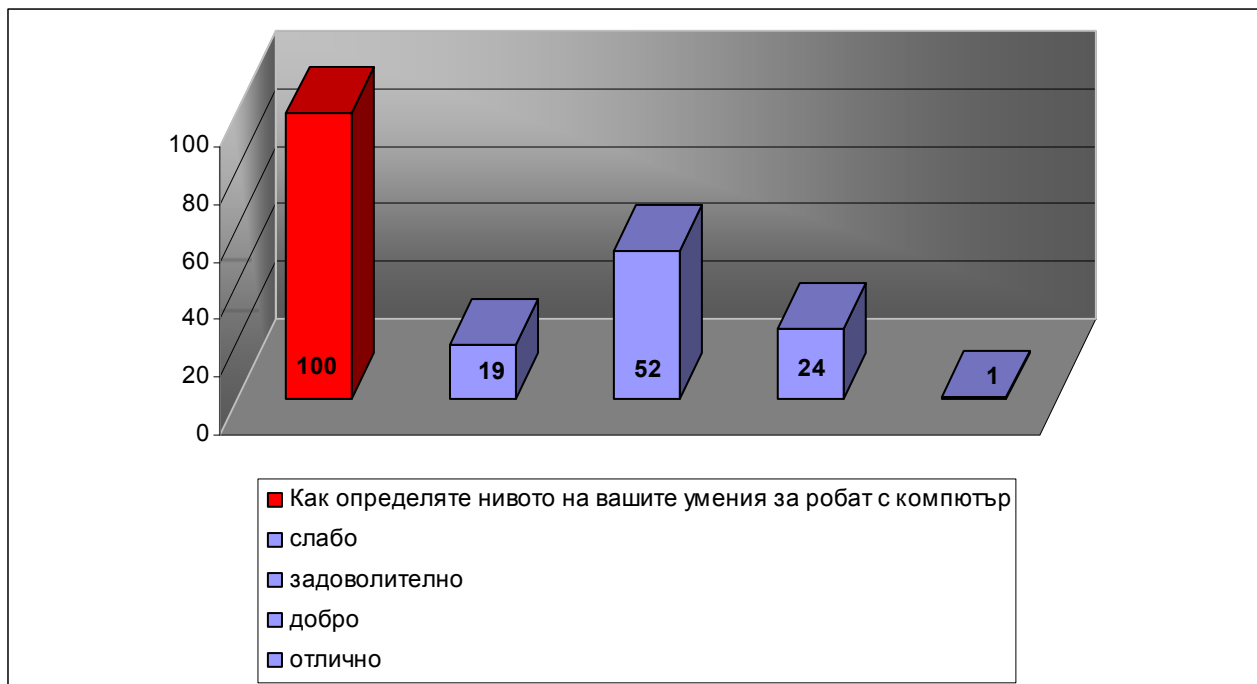


ЕВРОПЕЙСКИ
СЪЮЗ

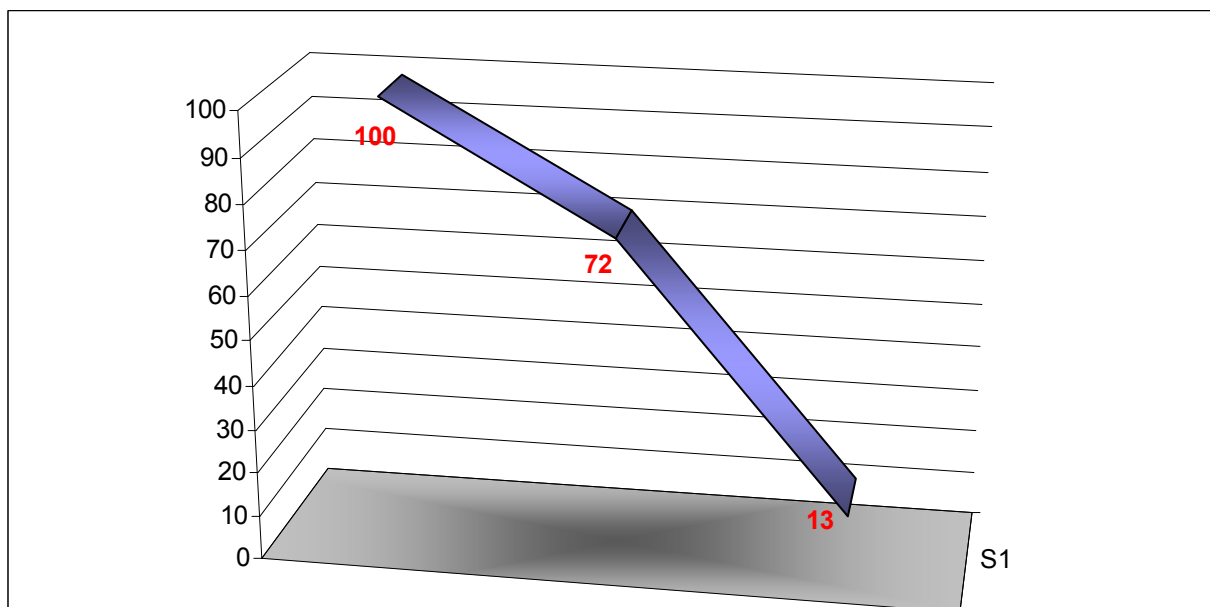
Оперативна програма
„Развитие на човешките ресурси” 2007-2013
BG 051 PO 001-2.1-02



ЕВРОПЕЙСКИ
СОЦИАЛЕН ФОНД
ИНВЕСТИЦИИ В ХОРАТА



2. На въпрос №2: **Работата Ви има ли пряка връзка с използването на компютър?**, от запитаните са отговорили 85 на сто, като 72 на сто от тях положително и 13 на сто - отрицателно. Обяснението е, че по преценка на работодателя в обучението бяха включени представители на ръководния, изпълнителния и технически персонал. Персонала, който няма пряка работа с компютрите е куриерския. Във връзка с оптимизиране на персонала и повишаване на производителността на труда на заетите се наложи и тези служители да преминат курс на обучение, за да има взаимозаменяемост и куриерите да отговарят адекватно на високотехнологичните изисквания за работа на работодателят.



Настоящият документ е изготвен с финансовата помощ на Европейския съюз. Отговорността за съдържанието на настоящия документ се носи единствено от АСОЦИАЦИЯ НА ИНДУСТРИАЛНИЯ КАПИТАЛ В БЪЛГАРИЯ и при никакви обстоятелства не може да се разглежда, че то изразява възгледите на Европейския съюз





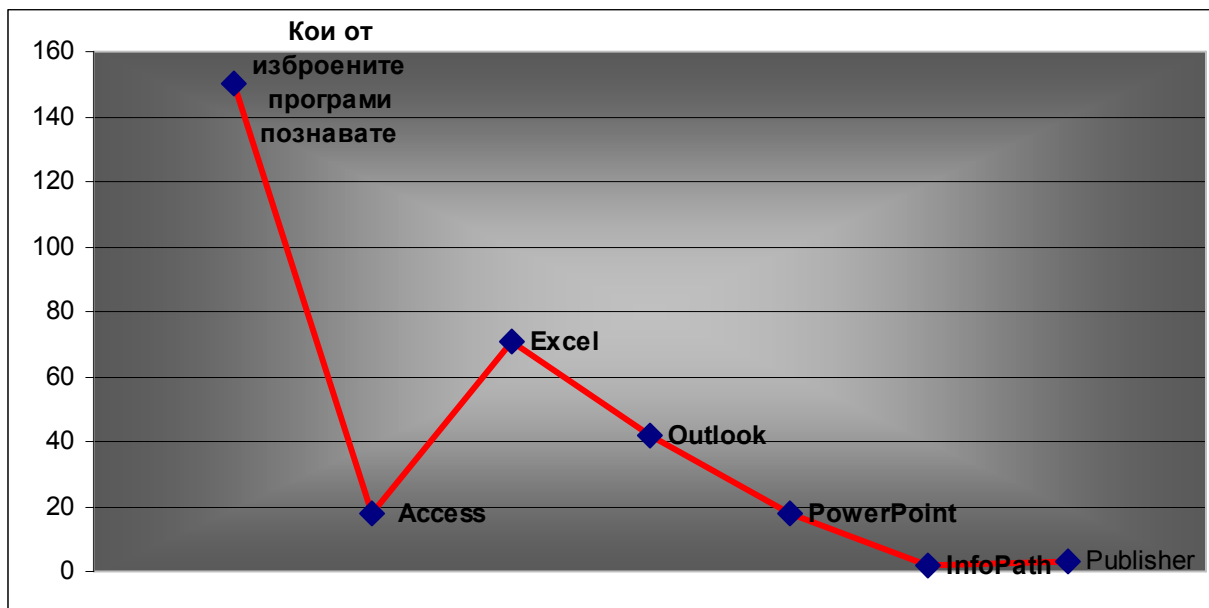
ЕВРОПЕЙСКИ
СЪЮЗ

Оперативна програма
„Развитие на човешките ресурси” 2007-2013
BG 051 PO 001-2.1-02

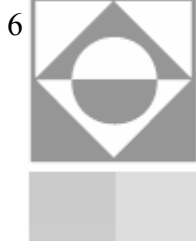
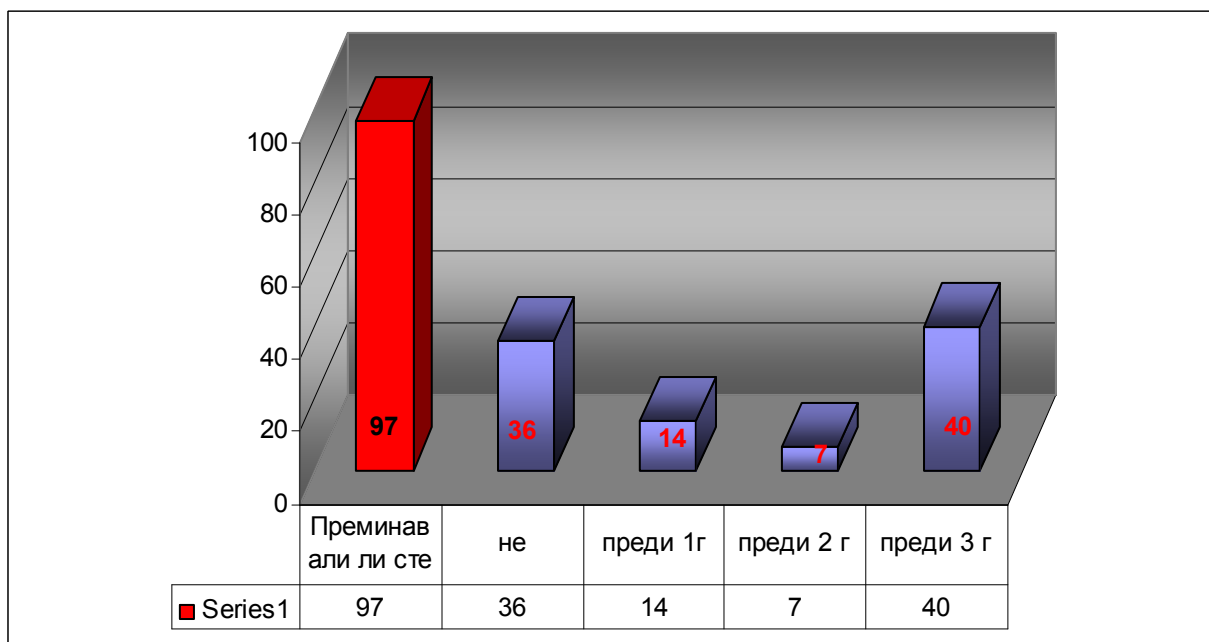


ЕВРОПЕЙСКИ
СОЦИАЛЕН ФОНД
ИНВЕСТИЦИИ В ХОРАТА

3. На въпрос №3: **Кои от изброените програми познавате?**, 50 на сто от участниците познават повече от едно от приложенията на Microsoft, над 60 на сто познават програмата за работа с електронни таблици Excel, и под 40 на сто познават приложения като Outlook, PowerPoint, Access и Publisher. Резултатите ясно показват, че мащабния проект за обучение в ИТ на служителите се изпълнява и настоящият проект е пилотната фаза за обучение на всички заети в „Български пощи” ЕАД за работа с информационни технологии, като част то обучаемите вече познават май-малко едно от приложенията на MS Office.



4. На въпрос №4: **Преминавали ли сте през компютърно обучение и кога?**, над 36 на сто от участниците не са преминавали компютърно обучение, а над 40 на сто са преминавали преди повече от три години, останалите 14 на сто – преди една година, 7 на сто – преди две години.



Настоящият документ е изготвен с финансовата помощ на Европейския съюз. Отговорността за съдържанието на настоящия документ се носи единствено от АСОЦИАЦИЯ НА ИНДУСТРИАЛНИЯ КАПИТАЛ В БЪЛГАРИЯ и при никакви обстоятелства не може да се разглежда, че то изразява възгледите на Европейския съюз





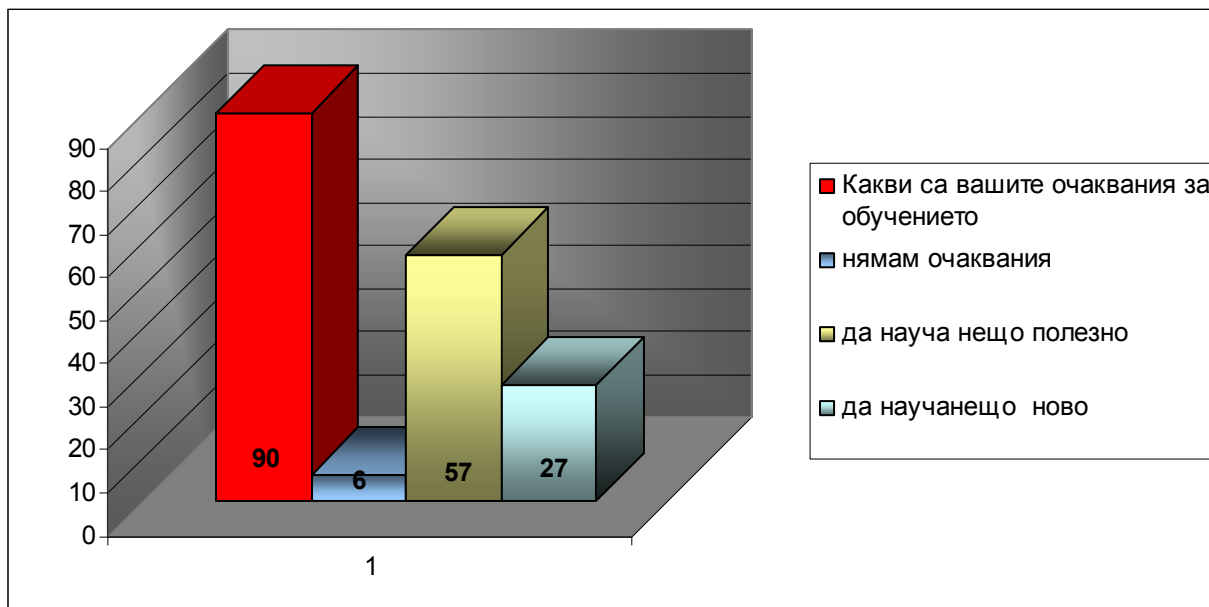
ЕВРОПЕЙСКИ
СЪЮЗ

Оперативна програма
„Развитие на човешките ресурси” 2007-2013
BG 051 PO 001-2.1-02

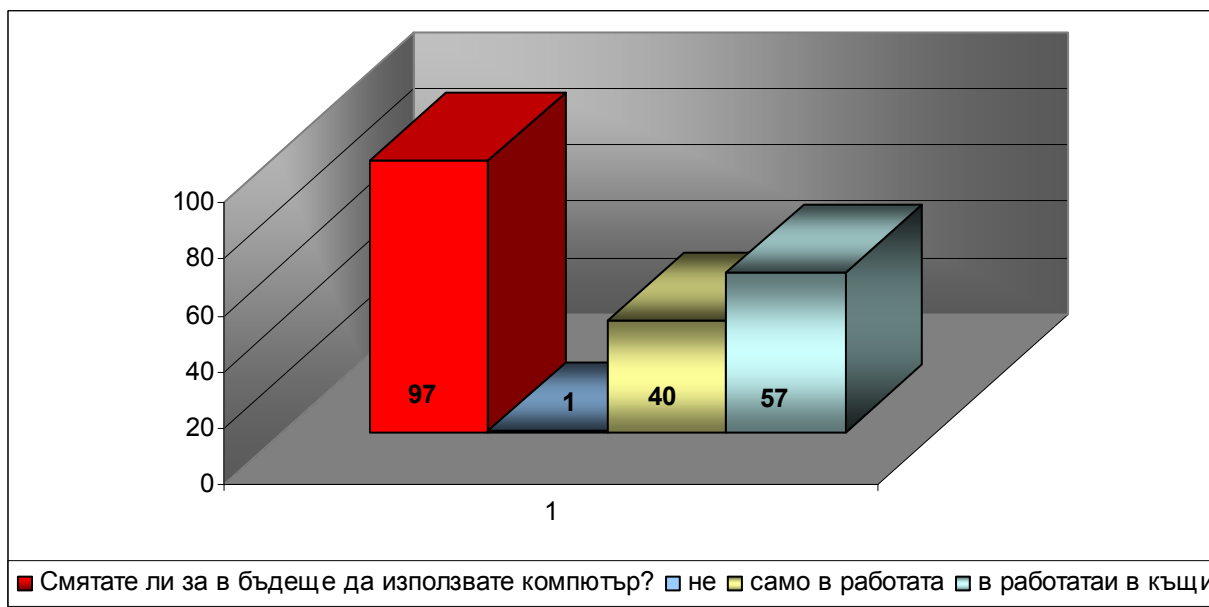


ЕВРОПЕЙСКИ
СОЦИАЛЕН ФОНД
ИНВЕСТИЦИИ В ХОРАТА

5. На въпрос №5: **Какви са вашите очаквания за обучението?**, са отговорили 90 на сто от бенефициентите, като само 6 на сто нямат очаквания, и над 84 на сто очакват да научат нещо ново или полезно.



6. На въпрос №6: **Смятате ли за в бъдеще да използвате компютър?**, са отговорили над 97 на сто от участниците. Само 1 на сто от тях не възнамеряват в бъдеще да използват компютър, останалите 97 на сто смятат да използват компютрите както в бъдещата си работа така и в къщи.



Настоящият документ е изготвен с финансовата помощ на Европейския съюз. Отговорността за съдържанието на настоящия документ се носи единствено от АСОЦИАЦИЯ НА ИНДУСТРИАЛНИЯ КАПИТАЛ В БЪЛГАРИЯ и при никакви обстоятелства не може да се разглежда, че то изразява възгледите на Европейския съюз





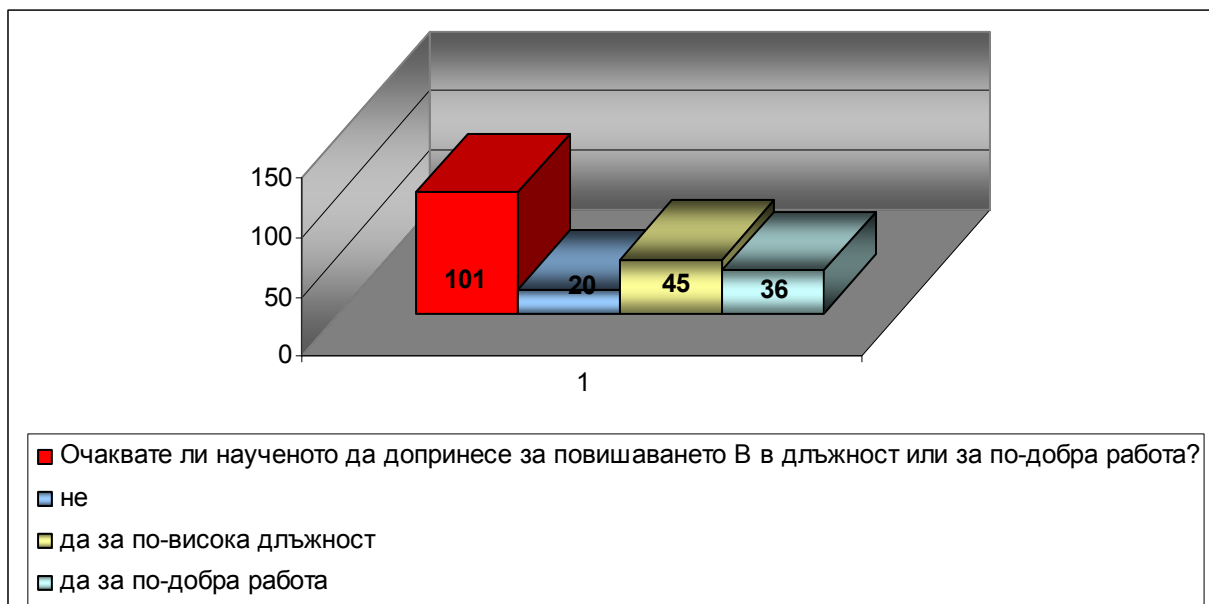
ЕВРОПЕЙСКИ
СЪЮЗ

Оперативна програма
„Развитие на човешките ресурси” 2007-2013
BG 051 PO 001-2.1-02

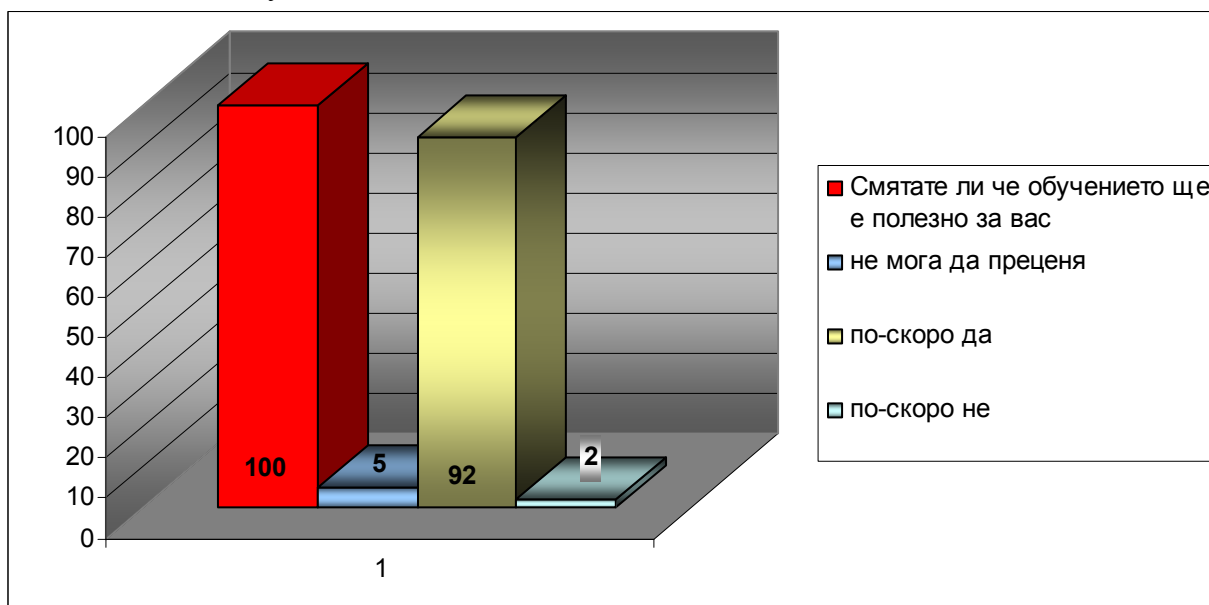


ЕВРОПЕЙСКИ
СОЦИАЛЕН ФОНД
ИНВЕСТИЦИИ В ХОРАТА

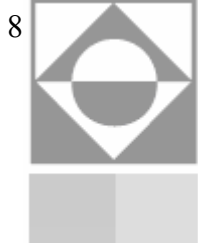
7. На въпрос №7: **Очаквате ли наученото да допринесе за повишаване или подобряване на Вашата работа?**, са отговорили 101 на сто от участниците в обученията. 81 на сто от обучаемите очакват обучението да допринесе за кариерното им развитие в посока към по-добра работа – 36на сто и за повишаването им в длъжност – 45на сто. Едва 20 на сто от участниците нямат очаквания наученото да промени кариерното им развитие.



8. На въпрос №8: **Смятате ли, че обучението ще е полезно за вас?**, категорично 92 на сто от обучаемите са посочили, че то ще е полезно за тях, 5 на сто не могат да преценят, а едва 2 на сто не смятат, че обучението ще е полезно за тях.



Основния извод, който може да се направи, че за заетите лица в „Български пощи” ЕАД обучението е навременно и необходимо за кариерното им развитие.



Настоящият документ е изготвен с финансовата помощ на Европейския съюз. Отговорността за съдържанието на настоящия документ се носи единствено от АСОЦИАЦИЯ НА ИНДУСТРИАЛНИЯ КАПИТАЛ В БЪЛГАРИЯ и при никакви обстоятелства не може да се разглежда, че то изразява възгледите на Европейския съюз

